

BILANS POWIERZCHNI			
NR POM.	POMIESZCZENIE	POSADZKA	POW. NETTO [M2]
0.0.1	KOMUNIKACJA	LASTRIKO	22.36
0.0.2	KOMUNIKACJA	LASTRIKO	5.39
0.0.3	KOMUNIKACJA	LASTRIKO	19.00
0.0.4	KOMUNIKACJA	LASTRIKO	22.49
SUMA POWIERZCHNI KOMUNIKACJI			69.25
0.1.1	PRZEDPOKÓJ	PLYTKI CERAMICZNE	6.25
0.1.2	GARDEROBA	PLYTKI CERAMICZNE	3.98
0.1.3	POKÓJ DZIENNY+ANEKS KUCHENNY	PARKIET DREWNIANY	20.59
0.1.4	KOMUNIKACJA	PARKIET DREWNIANY	7.67
0.1.5	ŁAZIENKA	PLYTKI CERAMICZNE	4.38
0.1.6	POKÓJ	PARKIET DREWNIANY	11.29
SUMA LOKAL NR 1			42.87
0.2.1	PRZEDPOKÓJ	PARKIET DREWNIANY	2.61
0.2.2	ŁAZIENKA	PLYTKI CERAMICZNE	4.38
0.2.3	POKÓJ	PARKIET DREWNIANY	9.23
0.2.4	POKÓJ DZIENNY+ANEKS KUCHENNY	PARKIET DREWNIANY	22.35
SUMA LOKAL NR 2			39.17
SUMA POWIERZCHNI LOKALI MIESZKALNYCH			82.05

- UWAGI
- WSZYSTKIE ROBOTY NALEŻY WYKONYWAĆ ZGODNIE Z POLSKIMI NORMAMI, "WARUNKAMI TECHNICZNYMI" POLSKIMI NORMAMI, "WARUNKAMI TECHNICZNYMI WYKONANIA I ODBIORU ROBÓT", BUDOWLANO-MONTAŻOWYMI OPRACOWANAMI PRZEZ INSTYTUT TECHNIKI BUDOWLANEJ ORAZ ZASADAMI WIEDZY I SZUKI BUDOWLANEJ.
 - NALEŻY ZWRÓCIĆ SZCZEGÓLNA UWAGĘ NA ZACHOWANIE JEDNAKOWEGO POZIOMU RÓŻNYCH RODZAJÓW POSADZEK. ODCZYMY OD PROJEKTU NALEŻY KONSULTOWAĆ Z PROJEKTEM.
 - WSZELKIE ELEMENTY RUCHOME, ELEMENTY WYPOSAŻENIA, W SZCZEGÓLNOŚCI ELEMENTY STOLARKI I ŚLUSARKI OKIENNEJ I DRZWIOWEJ, SZCIEBŁY, FASADY, OKŁADZINY ELEWACYJNYCH, BALUSTRAD, PORĘCZY I POCHWYTKÓW, OBOJANKÓW WEWNĘTRZNYCH I INNYCH NALEŻY ZAMAWIAĆ I WYKONYWAĆ NA PODSTAWIE ZWERYFIKOWANYCH OŚMIARÓW RZECZYWISTYCH WYKONANYCH NA OBIEKcie.
 - W WYKONANIU OTWORÓW OKIENNYCH W ŚCIANACH NIE DOPUSZCZA SIĘ WYMIARÓW Mniejszych NIŻ OKREŚLONE W DOKUMENTACJI, A TOLERANCJA DODATNA MOŻE WYNOŚĆ DO 20 MM. KAZDORAZOWO WERYFIKOWAĆ ZGODNOŚĆ SZEROKOŚCI OTWORU Z SZEROKOŚCIĄ OKNA DLA UNIKNIĘCIA NIEZGODNOŚCI.
 - PRZY WYKONANIU OTWORÓW DRZWIOWYCH SKONFRONTOWAĆ WYMIARY Z ZESTAWIENIEM STOLARKI ORAZ FAKTYCZNYM ZAMAWIANIEM ASORTYMENTEM DLA UNIKNIĘCIA NIESGODNOŚCI.
 - PRZED WYKONANIEM KAŻDEGO OTWORU W ŚCIANACH I STROPACH WERYFIKOWAĆ ICH ROZMIARY Z PROJEKTYWANYM ASORTYMENTEM LUB WYPOSAŻENIEM. MUROWANIE OKREŚLONYCH PARTII ŚCIAN REALIZOWAĆ PO WERYFIKACJI OPRACOWAŃ BRANŻOWYCH (PRZEBIEG INSTALACJI).
 - DOPUSZCZA SIĘ ZASTOSOWANIE MATERIAŁÓW ZAMIENNYCH POD WARUNKIEM, ŻE POSIADAJĄ ONE CECHY NIE GORSZE JAKIŚCISZWO I TECHNICZNE OD WSKAZANYCH W PROJEKcie I TAKŻE POD WARUNKIEM UZYSKANIA ZGODY PROJEKTANTA.
 - KAZDY ELEMENT PROJEKTOWY NALEŻY ROZPATRYWAĆ I ROZPOZNAWAĆ W DOKUMENTACJI W KONTEKście WSZYSTKICH RYSUNKÓW, KtóRE DO TEGO ELEMENTU SIĘ OdnOSzą Z UWAGIENIEM WSZYSTKICH INFORMACJI OPISOWYCH I ZASAD SZUKI BUDOWLANEJ.
 - BRAK WSKAZANIA NA RYSUNKU TECHNICZNYM ELEMENTU, KtóREGO ZASTOSOWANIE WYNIKA ZE ZNANYCH LUB POWSZECHNIE PRZYJĘTYCH ROZWIĄZAŃ W ZAKRESIE SZUKI BUDOWLANEJ NIE ZWIADNA WYKONAWCY Z KONECZNOŚCI SKALKULOWANIA I ZASTOSOWANIA TAKIEGO ELEMENTU W PORÓZUMIENIU Z INWESTOREM I TAKŻE Z PROJEKTEM I ZA JEGO ZGODĄ.
 - NALEŻY UWZGLĘDNIĆ PRZEJŚCIA PRZEZ STROPY OTWORÓW INSTALACYJNYCH ROZPATRYWAĆ I OPERACJA SIĘ O RYSUNKU BRANŻOWE.
 - W PRZYPADKU JAKIEKOLWIEK ROZBIEŻNOŚCI W DOKUMENTACJI NALEŻY KONSULTOWAĆ SIĘ Z PROJEKTEM.
 - ZGODNIE Z ART. 22 UST. 2 Odn. 7 LIPCA 1994 ROKU PRAWO BUDOWLANE (TJ. DZ.U. Z 2001, POZ. 235) KIEROWNIK BUDOWY MA OBOWIĄZEK REALIZACJI OBIEKTU ZGODNIE Z OBOJĄTUJĄCYMI PRZEPISAMI I SZUKĄ BUDOWLANĄ.

- ISTNIEJĄCE ŚCIANY
 - PROJEKTOWANE ŚCIANY
 - PROJEKTOWANE DOOCIEPLENIE ŚCIAN MIESZKAŃ - 15CM WENY MINERALNEJ + ZABUDOWA PLYTAMI G-K
 - PROJEKTOWANE WYBURZENIA
 - PRZECIODORY WARIANTOWE / ZABUDOWA LEKKA
- UWAGI PRZODZ:
- ŚCIANY ODCIELAJĄCE LOKALE MIESZKALNE OD DRÓG KOMUNIKACJI OGÓLNEJ ORAZ OD INNYCH LOKALI MIESZKALNYCH NALEŻY WYKONAĆ W KLASIE ODPOWIEDNOCI ODNOWEJ E I 30.

RYSUNEK NIELEŻY NIE MOĆ BYĆ W CIĄGŁO, LUB W CZĘŚCI PRZEKONYWANYM WŁADZOMY LUB OSTATNIOY KONTAKTEM, BEZ PRZEMIEJ ZGODY AUTORA.

EDYSTYTA PROJEKTOWA

WALCZAK GRUPA ARCHYTEKTURA

WALCZAK GRUPA ARCHYTEKTURA
 UL. KREMENIENKA 3
 WP-423-121-79-79
 TEL: 535 103 111 WARSZAWA
 EMAIL: WPC@WALCZAKGRUPA.PL
 WWW.WALCZAKGRUPA.PL

INWESTOR

KUPIEC OSTROWSKI SP. Z O.O. UL. 3 MAJA 3, 63-740 KOBYLN

NAZWA ZAMIERZENIA BUDOWLANEGO

PRZEBUDOWA I ZMIANA SPOSOBU UŻYTKOWANIA CZĘŚCI PRODUKCYJNEJ BUDYNKU PRODUKCYJNO-USŁUGOWEGO NA CZĘŚĆ MIESZKALNĄ, WIELKOPRODZIWNIĄ ORAZ BUDOWA BUDYNKU MIESZKALNEGO WIELKOPRODZIWNEGO WRAZ Z INFRASTRUKTURĄ TECHNICZNĄ W TYM PARKINGU DLA SAMOCHODÓW OSOBOWYCH

OBIEKT

BUDYNEK PRODUKCYJNO-USŁUGOWY

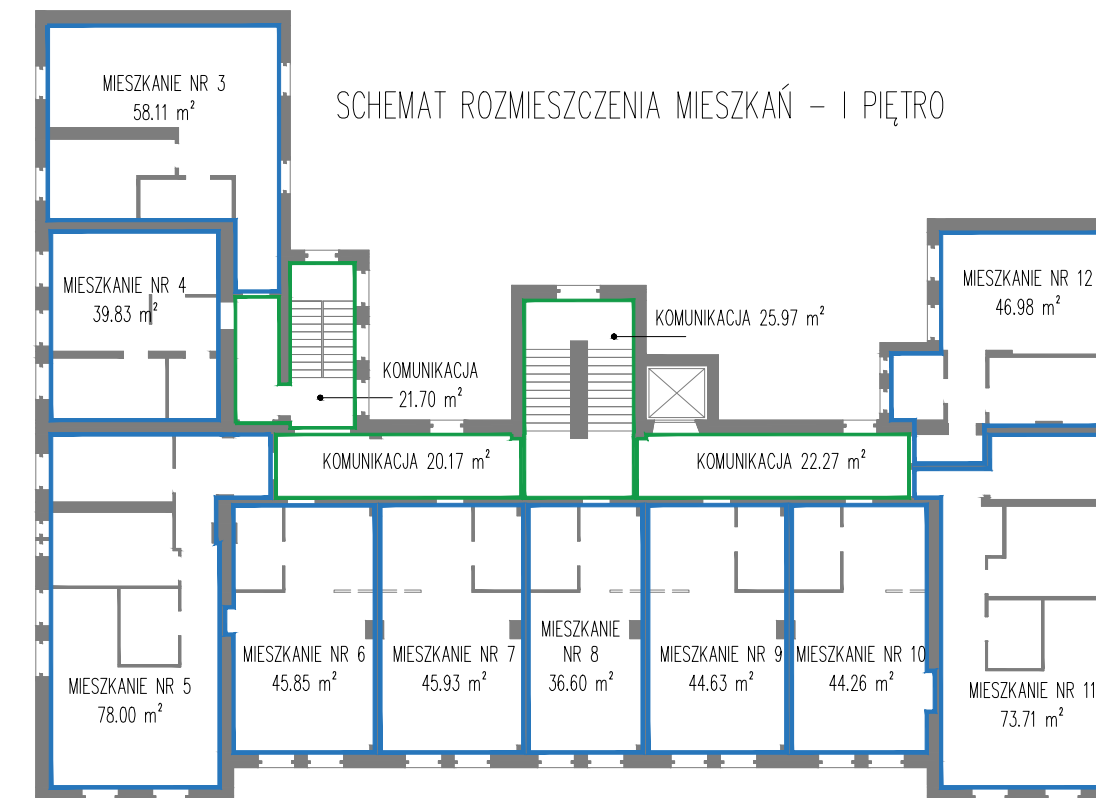
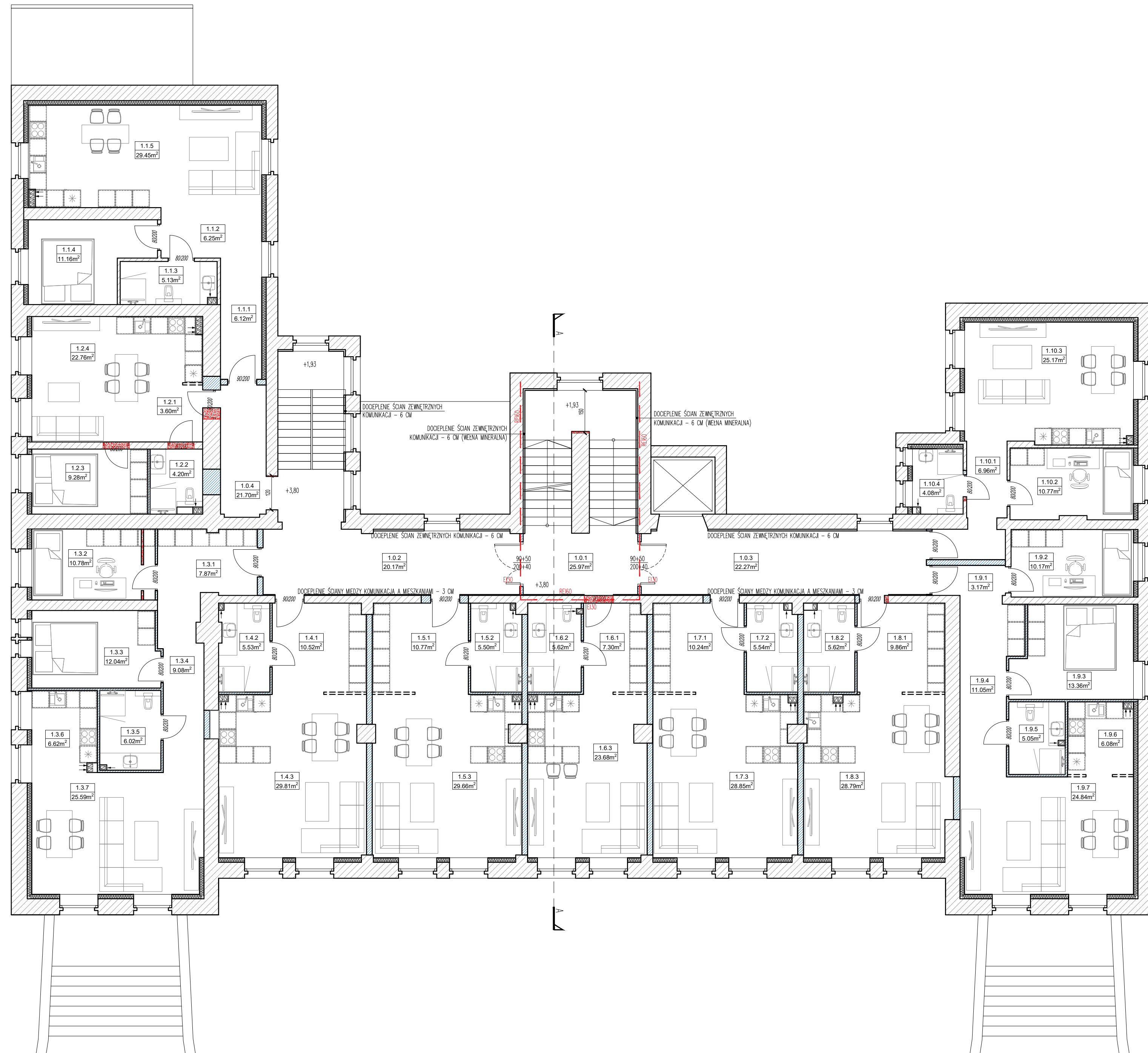
ADRES

DZIAŁKI NR 742/3, 742/4, 742/5, 742/6, 742/7, 742/8, 742/9, 742/10, 742/11, 742/12, 742/13, 742/14, 742/15, 742/16, 742/17, 742/18, 742/19, 742/20, 742/21, 742/22, 742/23, 737/10, 737/11 OBRĘB 0001 KROTOSZYN JEWID. 301204_4 KROTOSZYN

TYTUŁ RYSUNKU

RZUT PARTERU

PROJEKTANT W SPECJALNOŚCI ARCHYTEKTONICZNEJ	UPRAWNIENIA	PODPIS
MGR INŻ. ARCH. NERONIKA NAWROT NR UPR. 63/DSOKK/2012		
SPRAWDZAJĄCY W SPECJALNOŚCI ARCHYTEKTONICZNEJ	UPRAWNIENIA	PODPIS
MGR INŻ. ARCH. DOBROMIR MAREK NR UPR.: WP-01A/OKK/UPB/30/2010		
SKALA	DATA	SPECJALNOŚĆ
1:100	22/12/2022	ARCHITEKTURA
		NR RYSUNKU
		A.02



BILANS POWIERZCHNI			
NR POM.	POMIESZCZENIE	POSADZKA	POW. NETTO [M2]
1.0.1	KOMUNIKACJA	LASTRKO	25.97
1.0.2	KOMUNIKACJA	LASTRKO	20.17
1.0.3	KOMUNIKACJA	LASTRKO	22.27
1.0.4	KOMUNIKACJA	LASTRKO	21.70
SUMA POWIERZCHNI KOMUNIKACJI			90.11
1.1.1	PRZEDPOKÓJ	PARKIET DREWNIANY	6.12
1.1.2	KOMUNIKACJA	PARKIET DREWNIANY	6.25
1.1.3	ŁAZIENKA	PLYTKI CERAMICZNE	5.13
1.1.4	POKÓJ	PARKIET DREWNIANY	11.16
1.1.5	POKÓJ DZIENNY + ANEKS KUCHENNY	PARKIET DREWNIANY	29.45
SUMA LOKAL NR 3			58.11
1.2.1	PRZEDPOKÓJ	PARKIET DREWNIANY	3.60
1.2.2	ŁAZIENKA	PLYTKI CERAMICZNE	4.20
1.2.3	POKÓJ	PARKIET DREWNIANY	9.28
1.2.4	POKÓJ DZIENNY + ANEKS KUCHENNY	PLYTKI CERAMICZNE	22.76
SUMA LOKAL NR 4			39.83
1.3.1	PRZEDPOKÓJ	PARKIET DREWNIANY	7.87
1.3.2	POKÓJ	PARKIET DREWNIANY	10.78
1.3.3	POKÓJ	PARKIET DREWNIANY	12.04
1.3.4	KOMUNIKACJA	PARKIET DREWNIANY	9.08
1.3.5	ŁAZIENKA	PLYTKI CERAMICZNE	6.02
1.3.6	KUCHNIA	PARKIET DREWNIANY	6.62
1.3.7	POKÓJ DZIENNY	PARKIET DREWNIANY	24.54
SUMA LOKAL NR 5			78.00
1.4.1	PRZEDPOKÓJ	PARKIET DREWNIANY	10.52
1.4.2	ŁAZIENKA	PLYTKI CERAMICZNE	5.53
1.4.3	POKÓJ DZIENNY+ANEKS KUCHENNY	PARKIET DREWNIANY	29.81
SUMA LOKAL NR 6			45.85
1.5.1	PRZEDPOKÓJ	PARKIET DREWNIANY	10.77
1.5.2	ŁAZIENKA	PLYTKI CERAMICZNE	5.50
1.5.3	POKÓJ DZIENNY+ANEKS KUCHENNY	PARKIET DREWNIANY	28.66
SUMA LOKAL NR 7			44.93
1.6.1	PRZEDPOKÓJ	PARKIET DREWNIANY	7.30
1.6.2	ŁAZIENKA	PLYTKI CERAMICZNE	5.62
1.6.3	POKÓJ DZIENNY+ANEKS KUCHENNY	PARKIET DREWNIANY	23.68
SUMA LOKAL NR 8			36.60
1.7.1	PRZEDPOKÓJ	PARKIET DREWNIANY	10.24
1.7.2	POKÓJ	PARKIET DREWNIANY	5.54
1.7.3	POKÓJ DZIENNY+ANEKS KUCHENNY	PARKIET DREWNIANY	28.45
SUMA LOKAL NR 9			44.63
1.8.1	PRZEDPOKÓJ	PARKIET DREWNIANY	9.86
1.8.2	ŁAZIENKA	PLYTKI CERAMICZNE	5.62
1.8.3	POKÓJ DZIENNY+ANEKS KUCHENNY	PARKIET DREWNIANY	28.79
SUMA LOKAL NR 10			44.26
1.9.1	PRZEDPOKÓJ	PARKIET DREWNIANY	3.17
1.9.2	POKÓJ	PARKIET DREWNIANY	11.05
1.9.3	POKÓJ	PARKIET DREWNIANY	13.36
1.9.4	POKÓJ DZIENNY+ANEKS KUCHENNY	PARKIET DREWNIANY	24.54
SUMA LOKAL NR 11			73.71
1.10.1	PRZEDPOKÓJ	PARKIET DREWNIANY	6.96
1.10.2	POKÓJ	PARKIET DREWNIANY	10.77
1.10.3	POKÓJ DZIENNY+ANEKS KUCHENNY	PARKIET DREWNIANY	25.17
1.10.4	ŁAZIENKA	PLYTKI CERAMICZNE	4.08
SUMA LOKAL NR 12			46.98
SUMA POWIERZCHNI LOKALI MIESZKALNYCH			513.90

- UWAGI
- WSZYSTKIE ROBOTY NALEŻY WYKONYWAĆ ZGODNIE Z POLSKIMI NORMAMI, "WARUNKAMI TECHNICZNYMI" POLSKIMI NORMAMI, "WARUNKAMI TECHNICZNYMI WYKONANIA I ODBIORU ROBÓT", BUDOWLANO-MONTAŻOWYMI OPRACOWANAMI PRZEZ INSTYTUT TECHNIKI BUDOWLANEJ ORAZ ZASADAMI WIEDZY I SZUKAJ BUDOWLANEJ.
 - NALEŻY ZWRÓCIĆ SZCZEGÓLNA UWAGĘ NA ZACHOWANIE JEDNAKOWEGO POZIOMU RÓŻNYCH RODZAJÓW POSADZEK. ODCZYMY OD PROJEKTU NALEŻY KONSULTOWAĆ Z PROJEKTYNTEM.
 - WSZELKIE ELEMENTY RUCHOME, ELEMENTY WYPOSAŻENIA, W SZCZEGÓLNOŚCI ELEMENTY STOLARKI I ŚLUSARKI OKIENNEJ I DRZWIOWEJ, SZCIEPEŁ, FASAD, OKŁADZIN ELEWACYJNYCH, BALUSTRAD, PORĘCZY I POCHYTÓW, OBOJANKÓW WEWNĘTRZNYCH I INNYCH NALEŻY ZAMAWIAĆ I WYKONYWAĆ NA PODSTAWIE ZWERYFIKOWANYCH OBIEMÓW RZECZYWISTYCH WYKONYWANYCH NA OBIEKcie.
 - W WYKONANIU OTWORÓW OKIENNYCH W ŚCIANACH NIE DOPUSZCZA SIĘ WYMIARÓW Mniejszych NIŻ OKREŚLONE W DOKUMENTACJI, A TOLERANCJA DODATNA MOŻE WYNIOSĆ DO 20 MM. KAZDORAZOWO WERYFIKOWAĆ ZGODNOSĆ SZEROKOŚCI OTWORÓW Z SZEROKOŚCIĄ OKNA DLA UNIKNIĘCIA NIEZGODNOSCI.
 - PRZY WYKONANIU OTWORÓW DRZWIOWYCH SKONFRONTOWAĆ WYMIARY Z ZESTAWIENIEM STOLARKI ORAZ FAKTYCZNYM ZAMAWIANIEM ASORTYMENTEM DLA UNIKNIĘCIA NIEGODNOSCI.
 - PRZED WYKONANIEM KAŻDEGO OTWORU W ŚCIANACH I STROPACH WERYFIKOWAĆ ICH RODZAJ I PROJEKTOWANĄ ASORTYMENTEM LUB WYPOSAŻENIEM. MUROWANIE OKREŚLONYCH PARTIÓ ŚCIAN REALIZOWAĆ PO WERYFIKACJI OPRACOWAŃ BRANŻOWYCH (PRZEBIEG INSTALACJI).
 - DOPUSZCZA SIĘ ZASTOSOWANIE MATERIAŁÓW ZAMIENNYCH POD WARUNKIEM, ŻE POSIADAJĄ ONE CECHY NIE GORSZE JAKIŚCISZCZYNIEJ TECHNICZNE OD WSKAZANYCH W PROJEKcie I TAKŻE POD WARUNKIEM UZYSKANIA ZGODY PROJEKTYNTEJ.
 - KAZDY ELEMENT PROJEKTYWNY NALEŻY ROZPATRYWAĆ I ROZPOZNAWAĆ W DOKUMENTACJI W KONTEKście WSKAZANYCH RYSUNKÓW, KtóRE OD TEJ DOKUMENTACJI SE ODNOSZĄ Z UNIEŻAGODNIENIEM WSZYSTKICH INFORMACJI OPISOWYCH I ZASAD SZUKAJ BUDOWLANEJ.
 - BRAK WSKAZANIA NA RYSUNKU TECHNICZNYM ELEMENTU, KtóREGO ZASTOSOWANIE WYNIKA ZE ZNANYCH LUB POWOŻECIENIE PRZYJĘTYCH ROZWAŻAŃ W ZAKRESIE SZUKAJ BUDOWLANEJ NIE ZWIĄZANA WYKONAWCY Z KONECZNOŚCI SKALKULOWANIA I ZASTOSOWANIA TAKIEGO ELEMENTU W PORÓWNIENIUM Z INWESTOREM A TAKŻE Z PROJEKTYNTEM I ZA JEGO ZGODĄ.
 - NALEŻY UNIEŻAGODNIĆ PRZEJŚCIA PRZEZ STROPY OTWORÓW INSTALACYJNYCH ROZPATRYWAĆ I OPERACJAĆ SIĘ O RYSUNKU BRANŻOWEJ.
 - W PRZYPADKU JAKIEJKOLWIEK ROZBIEŻNOŚCI W DOKUMENTACJI NALEŻY KONSULTOWAĆ SIĘ Z PROJEKTYNTEM.
 - ZGODNIE Z ART. 22 UST. 2 DZIAŁU 7 LIPCA 1994 ROKU PRAWO BUDOWLANE (TJ. DZIAŁU Z 2001, POZ. 2351) KIEROWNIK BUDOWY MA OBOWIĄZEK REALIZACJI OBIEKTU ZGODNIE Z OBOJĄZUJĄCYMI PRZEPISAMI I SZUKAJ BUDOWLANA.

- ISTNIEJĄCE ŚCIANY
 - PROJEKTOWANE ŚCIANY
 - PROJEKTOWANE DODOPLENIE ŚCIAN MIESZKAŃ – 15CM WENNY MINERALNEJ + ZABUDOWA PLYTAMI G-K
 - PROJEKTOWANE WYBURZENIA
 - PRZECIOCIY WARIANTOWE / ZABUDOWA LEKKA
- UWAGA PROZ.:
ŚCIANY ODDZIELAJĄCE LOKALE MIESZKALNE OD DRÓG KOMUNIKACJI OSŁONEJ ORAZ OD INNYCH LOKALI MIESZKALNYCH NALEŻY WYKONAĆ W KLASIE ODPOWIEDNOSCI OGONOWEJ E I 30.

RYSUNEK NIEWLEZY NIE MOZE BYĆ W CZASIE, LUB W CZĘŚCI PRZEKONYWANY/ODPROMIENIANY LUB OSTATYJNY KONTAKTEM, BEZ PRZEMIEJ ZGODY AUTORA.

EDYSTYKA PROJEKTYNTEJ

WALCZAK GRUPA ARCHITECTURA
WALCZAK GRUPA ARCHITECTURA
M. WARSZAWA, UL. KRAKOWSKA 10
TEL. 22 625 79 79
WWW.WALCZAKGRUPA.PL

INWESTOR
KUPCEK OSTROWSKI SP. Z O.O. UL. 3 MAJA 3, 63-740 KOBYLIN

NAZWA ZAMIERZENIA BUDOWLANEGO
PRZEBUDOWA I ZMIANA SPOSOBU UŻYTKOWANIA CZĘŚCI PRODUKCYJNEJ BUDYNKU PRODUKCYJNO-USŁUGOWEGO NA CZĘŚĆ MIESZKALNĄ, WIELKOPRODZINNĄ ORAZ BUDOWA BUDYNKU MIESZKALNEGO WIELKOPRODZINNEGO WRAZ Z INFRASTRUKTURĄ TECHNICZNĄ W TYM PARKINGU DLA SAMOCHODÓW OSOBOWYCH

ADRES
DZIAKI NR 742/3, 742/4, 742/5, 742/6, 742/7, 742/8, 742/9, 742/10, 742/11, 742/12, 742/13, 742/14, 742/15, 742/16, 742/17, 742/18, 742/19, 742/20, 742/21, 742/22, 742/23, 737/10, 737/11 OBRĘB 0001 KROTOSZYN JEWID. 301204_4 KROTOSZYN

TYTUŁ RYSUNKU
RZUT I PIĘTRO

PROJEKTANT W SPECJALNOŚCI ARCHITECTONICZNEJ UPRAWNIONA POEPS
MGR INŻ. ARCH. NERONIKA NAWROT NR UP. 63/DSOK/2012

SPRAWDZAJĄCY W SPECJALNOŚCI ARCHITECTONICZNEJ UPRAWNIONA POEPS
MGR INŻ. ARCH. DOBROMIR MAREK NR UP. WP-01A/OKK/UPB/30/2010

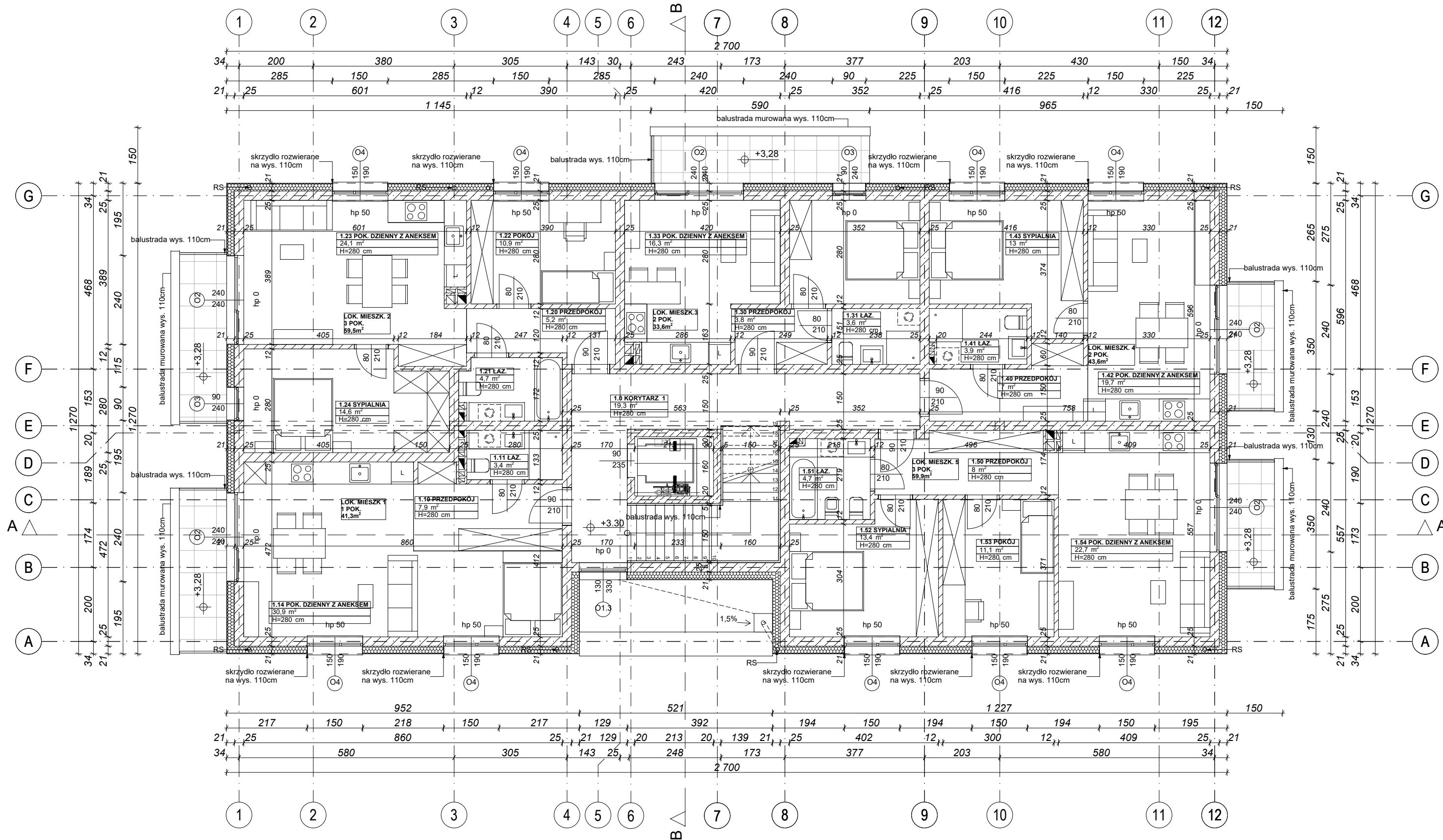
SKALA DATA SPECJALNOŚĆ NR RYSUNKU
1:100 22/12/2022 ARCHITECTURA A.03


ELEWACJA PÓLNOČNA ▽

▽ ELEWACJA ZACHODNIA

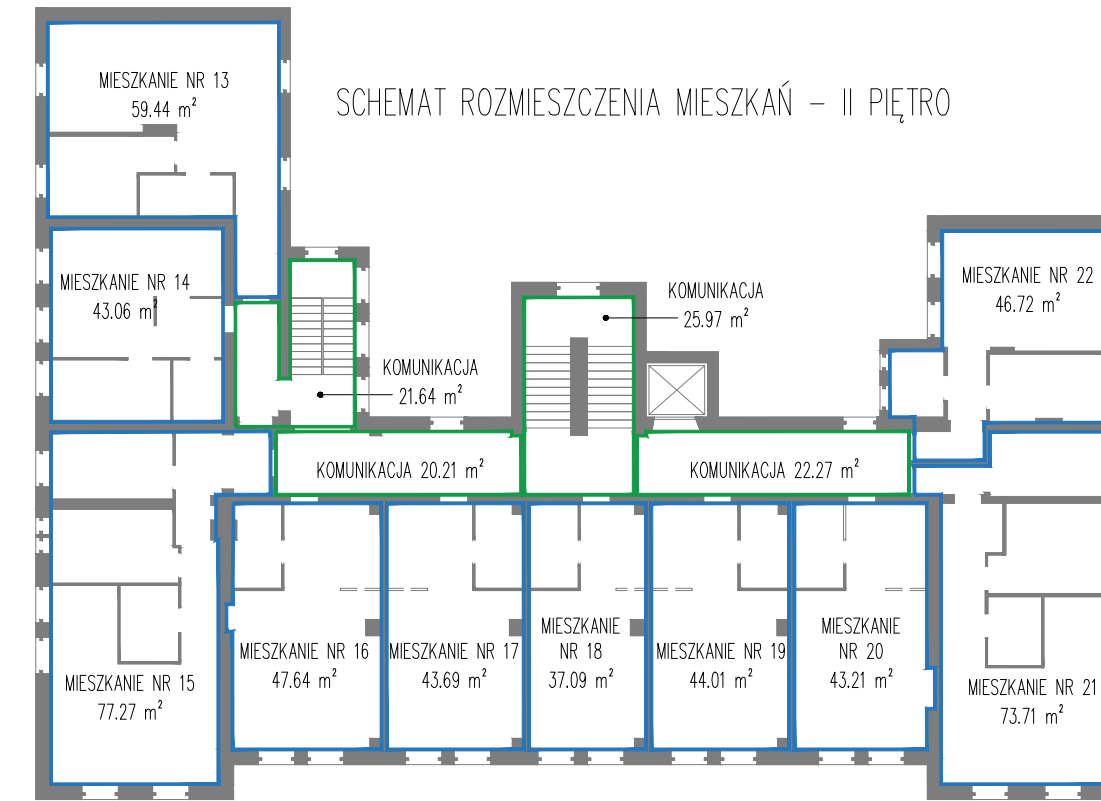
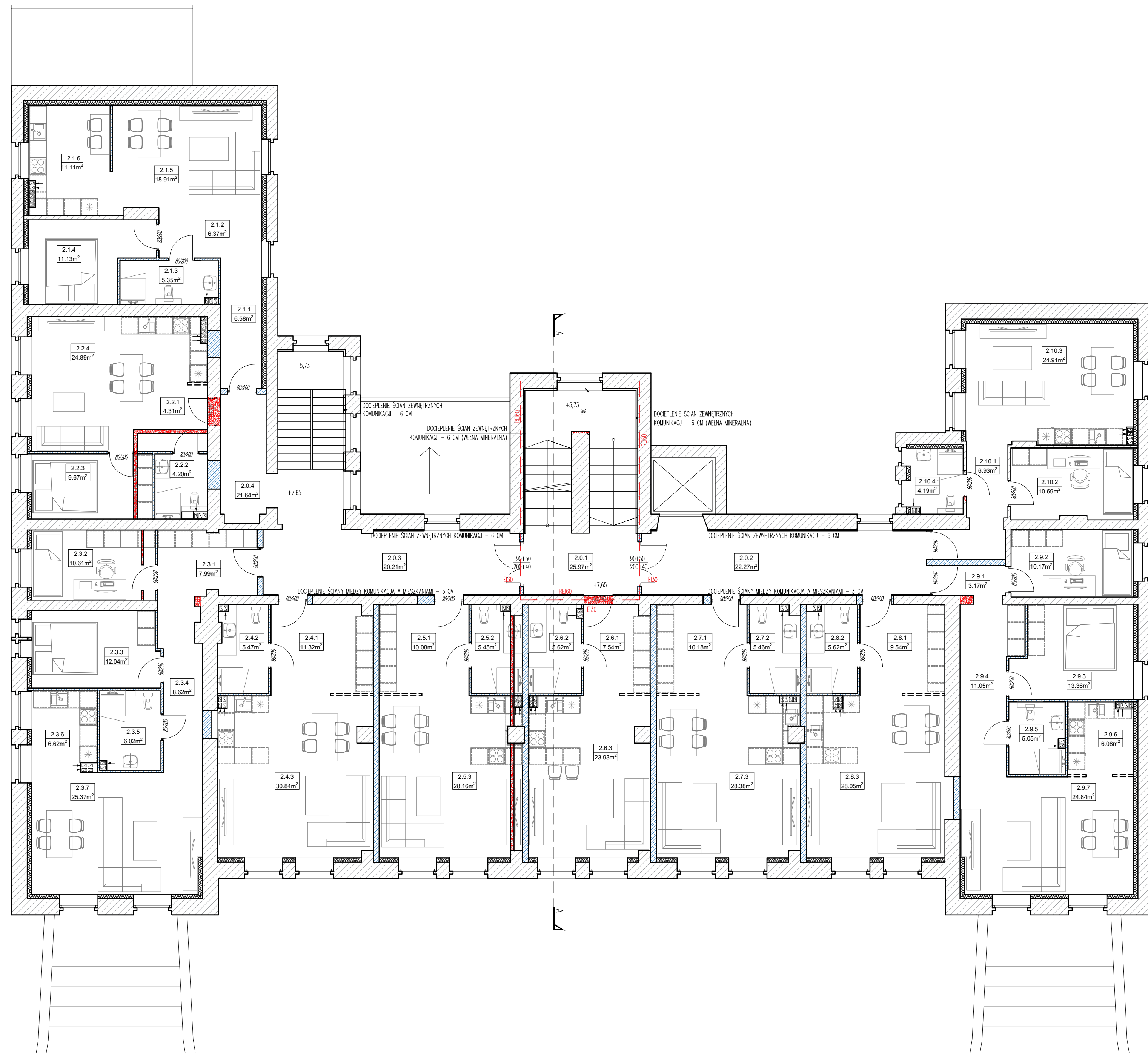
ELEWACJA WSCHODNIA ▽

ELEWACJA POŁUDNIOWA ▽



RYSEK NIE MOŻE BYĆ W CAŁOŚCI, LUB W CZĘŚCI PRZEPYSOWANY, UŻYCIENY LUB OŚWIADCZONY KOMUNIKATEM, BEZ PRZEMIEJ ZGODY AUTORA.			
JEDNOSTKA PROJEKTOWA			
		WALCZAK GRUP MARIUSZ WALCZAK 63-400 OSTROW Wlkp UL. RZEMESLNICZA 3 NIP: 532-123-78-79 TEL: 535 103 111 MARIUSZ WALCZAK EMAIL: INFO@WALCZAKGRUP.PL WWW.WALCZAKGRUP.INFO	
INWESTOR			
KUPIEC OSTROWSKI SP. Z O.O. UL. 3 MAJA 3, 63-740 KOBYLIN			
NAZWA ZAMIERZENIA BUDOWANEGO			
PRZEBUDOWA I ZMIANA SPOSOBU UŻYTKOWANIA CZĘŚCI PRODUKCYJNEJ BUDYNKU PRODUKCYJNO-USŁUGOWEGO NA CZĘŚĆ MIESZKALNĄ WIELORODZINNĄ ORAZ BUDOWA BUDYNKU MIESZKALNEGO WIELORODZINNEGO WRAZ Z INFRASTRUKTURĄ TECHNICZNĄ W TYM PARKINGU DLA SAMOCHODÓW OSOBOWYCH			
OBIEKT			
BUDYNEK MIESZKALNY WIELORODZINNY			
ADRES			
DZIAŁKI NR 742/3, 742/4, 742/5, 742/6, 742/7, 742/8, 742/9, 742/10, 742/11, 742/12, 742/13, 742/14, 742/15, 742/16, 742/17, 742/18, 742/19, 742/20, 742/21, 742/22, 742/23, 737/10, 737/11 OBRĘB 0001 KROTOSZYŃ JEWID. 301204_4 KROTOSZYŃ			
TYTUŁ RYSUNKU			
RZUT I PIĘTRA			
PROJEKTANT W SPECJALNOŚCI ARCHYTEKTONICZNEJ	UPRAWNIENIA	PODPIS	
MGR INŻ. ARCH. WERONIKA NAWROT NR UPR. 63/DSOKK/2012			
SPRAWDZAJĄCY W SPECJALNOŚCI ARCHYTEKTONICZNEJ	UPRAWNIENIA	PODPIS	
MGR INŻ. ARCH. DOBROMIR MAREK NR UPR.: WP-OIA/OKK/UPB/30/2010			
SKALA	DATA	SPECJALNOŚĆ	NR RYSUNKU
1:100	22/12/2022	ARCHITEKTURA	A.12

PÓŁNOC



NR POM.	POMIESZCZENIE	POSADZKA	POW. NETTO [M2]
2.0.1	KOMUNIKACJA	LASTRKO	25.97
2.0.2	KOMUNIKACJA	LASTRKO	22.27
2.0.3	KOMUNIKACJA	LASTRKO	20.21
2.0.4	KOMUNIKACJA	LASTRKO	21.64
SUMA POWIERZCHNI KOMUNIKACJI			90.08
2.1.1	PRZEDPOKÓJ	PARKIET DREWNIANY	6.58
2.1.2	KOMUNIKACJA	PARKIET DREWNIANY	6.37
2.1.3	ŁAZIENKA	PLYTKI CERAMICZNE	5.35
2.1.4	POKÓJ	PARKIET DREWNIANY	11.13
2.1.5	POKÓJ DZIENNY	PARKIET DREWNIANY	18.91
2.1.6	KUCHNIA	PARKIET DREWNIANY	11.11
SUMA LOKAL NR 13			59.44
2.2.1	PRZEDPOKÓJ	PARKIET DREWNIANY	4.31
2.2.2	ŁAZIENKA	PLYTKI CERAMICZNE	4.20
2.2.3	POKÓJ	PARKIET DREWNIANY	9.67
2.2.4	POKÓJ DZIENNY + ANEKS KUCHENNY	PARKIET DREWNIANY	24.89
SUMA LOKAL NR 14			43.06
2.3.1	PRZEDPOKÓJ	PARKIET DREWNIANY	7.99
2.3.2	POKÓJ	PARKIET DREWNIANY	10.61
2.3.3	KOMUNIKACJA	PARKIET DREWNIANY	12.04
2.3.4	ŁAZIENKA	PLYTKI CERAMICZNE	8.62
2.3.5	KUCHNIA	PLYTKI CERAMICZNE	6.02
2.3.6	POKÓJ DZIENNY	PARKIET DREWNIANY	6.62
2.3.7	POKÓJ DZIENNY	PARKIET DREWNIANY	25.37
SUMA LOKAL NR 15			77.27
2.4.1	PRZEDPOKÓJ	PARKIET DREWNIANY	11.32
2.4.2	ŁAZIENKA	PLYTKI CERAMICZNE	5.47
2.4.3	POKÓJ DZIENNY+ANEKS KUCHENNY	PARKIET DREWNIANY	30.84
2.4.4	POKÓJ DZIENNY+ANEKS KUCHENNY	PARKIET DREWNIANY	47.64
SUMA LOKAL NR 16			47.64
2.5.1	PRZEDPOKÓJ	PARKIET DREWNIANY	10.08
2.5.2	ŁAZIENKA	PLYTKI CERAMICZNE	5.45
2.5.3	POKÓJ DZIENNY+ANEKS KUCHENNY	PARKIET DREWNIANY	28.16
SUMA LOKAL NR 17			43.69
2.6.1	PRZEDPOKÓJ	PARKIET DREWNIANY	7.54
2.6.2	ŁAZIENKA	PLYTKI CERAMICZNE	5.62
2.6.3	POKÓJ DZIENNY+ANEKS KUCHENNY	PARKIET DREWNIANY	23.93
SUMA LOKAL NR 18			37.09
2.7.1	PRZEDPOKÓJ	PARKIET DREWNIANY	10.18
2.7.2	ŁAZIENKA	PLYTKI CERAMICZNE	5.46
2.7.3	POKÓJ DZIENNY+ANEKS KUCHENNY	PARKIET DREWNIANY	28.38
SUMA LOKAL NR 19			44.01
2.8.1	PRZEDPOKÓJ	PARKIET DREWNIANY	9.54
2.8.2	ŁAZIENKA	PLYTKI CERAMICZNE	5.67
2.8.3	POKÓJ DZIENNY+ANEKS KUCHENNY	PARKIET DREWNIANY	28.35
SUMA LOKAL NR 20			43.51
2.9.1	PRZEDPOKÓJ	PARKIET DREWNIANY	3.37
2.9.2	POKÓJ	PARKIET DREWNIANY	10.17
2.9.3	KOMUNIKACJA	PARKIET DREWNIANY	13.36
2.9.4	KUCHNIA	PLYTKI CERAMICZNE	5.05
2.9.5	POKÓJ DZIENNY	PARKIET DREWNIANY	6.08
2.9.6	POKÓJ DZIENNY	PARKIET DREWNIANY	24.84
2.9.7	POKÓJ DZIENNY	PARKIET DREWNIANY	24.84
SUMA LOKAL NR 21			73.71
2.10.1	PRZEDPOKÓJ	PARKIET DREWNIANY	6.93
2.10.2	POKÓJ	PARKIET DREWNIANY	10.69
2.10.3	POKÓJ DZIENNY+ANEKS KUCHENNY	PARKIET DREWNIANY	24.91
2.10.4	ŁAZIENKA	PLYTKI CERAMICZNE	4.19
SUMA LOKAL NR 22			46.72
SUMA POWIERZCHNI LOKALI MIESZKALNYCH			515.83

- UWAGI
- WSZYSTKIE ROBOTY NALEŻY WYKONYWAĆ ZGODNIE Z POLSKIMI NORMAMI, "WARUNKAMI TECHNICZNYMI POLSKIMI NORMAMI, "WARUNKAMI TECHNICZNYMI WYKONANIA I ODBIORU ROBÓT, BUDOWLANO-MONTAŻOWYMI OPRACOWANAMI PRZEZ INSTYTUT TECHNIKI BUDOWLANEJ ORAZ ZASADAMI WIEDZY I SZUKAJ BUDOWLANEJ.
 - NALEŻY ZWRÓCIĆ SZCZEGÓLNA UWAGĘ NA ZACHOWANIE JEDNAKOWEGO POZIOMU RÓŻNYCH RODZAJÓW POSADZEK. ODCZYTAĆ OD PROJEKTU NALEŻY KONSULTOWAĆ Z PROJEKTANTEM.
 - WSZELKIE ELEMENTY RUCHOME, ELEMENTY WYPOSAŻENIA, W SZCZEGÓLNOŚCI ELEMENTY STOLARKI I ŚLUSARKI OKIENNEJ I DRZWIOWEJ, SZKIEŁ, FASAD, OKŁADZIN ELEWACYJNYCH, BALUSTRAD, PORĘCZY I POCHYTÓW, OBOJANKÓW WEWNĘTRZNYCH I INNYCH NALEŻY ZAMAWIAĆ I WYKONYWAĆ NA PODSTAWIE ZWERYFIKOWANYCH OBLICZEŃ RZECZYWISTYCH WYKONYWANYCH NA OBIEKcie.
 - W WYKONANIU OTWORÓW OKIENNYCH W ŚCIANACH NIE DOPUSZCZA SIĘ WYMIARÓW MIEJSZYCH NIŻ OKREŚLONE W DOKUMENTACJI, A TOLERANCJA DODATNA MOŻE WYNOŚĆ DO 20 MM. KAZDORAZOWO WERYFIKOWAĆ ZGODNOŚĆ SZEROKOŚCI OTWORU Z SZEROKOŚCIĄ OKNA DLA UNIKNIĘCIA NIEZGODNOŚCI.
 - PRZY WYKONANIU OTWORÓW DRZWIOWYCH SKONFIRMOWAĆ WYMIARY Z ZASTAWIENIEM STOLARKI ORAZ FAKTYCZNYM ZAMAWIANIEM ASORTYMENTEM DLA UNIKNIĘCIA NIEŚCISŁOŚCI.
 - PRZED WYKONANIEM KAŻDEGO OTWORU W ŚCIANACH I STROPACH WERYFIKOWAĆ ICH RODZAJ I PROJEKTOWANĄ ASORTYMENT LUB WYPOSAŻENIE. MUROWANIE OKREŚLONYCH PARTII ŚCIAN REALIZOWAĆ PO WERYFIKACJI OPRACOWAŃ BRANŻOWYCH (PRZEBIEG INSTALACJI).
 - DOPUSZCZA SIĘ ZASTOSOWANIE MATERIAŁÓW ZAMIENNYCH POD WARUNKIEM, ŻE POSIADAJĄ ONE CECHY NIE GORSZE JAKIŚKĄSIĘW TECHNICZNE OD WSKAZANYCH W PROJEKcie I TAKŻE POD WARUNKIEM UZYSKANIA ZGODY PROJEKTANTA.
 - KAŻDY ELEMENT PROJEKTOWY NALEŻY ROZPATRYWAĆ I ROZPOZNAWAĆ W DOKUMENTACJI W KONTEKście WSKAZANYCH RYSUNKÓW, KtóRE OD TEGO ELEMENTU SIĘ ONOSZĄ Z UNIEJEDNIZIENIEM WSZYSTKICH INFORMACJI OPISOWYCH I ZASAD SZUKAJ BUDOWLANEJ.
 - BRAK WSKAZANIA NA RYSUNKU TECHNICZNYM ELEMENTU, KtóREGO ZASTOSOWANIE WYNIKA ZE ZNANYCH LUB POWSZECHNIE PRZYJĘTYCH ROZWIĄZAŃ W ZAKRESIE SZUKAJ BUDOWLANEJ NIE ZWIĄZANA WYKONAWCY Z KONECZNOŚCIĄ SKALKULOWANIA I ZASTOSOWANIA TAKIEGO ELEMENTU W PORÓWNIENIUM Z INWESTOREM A TAKŻE Z PROJEKTANTEM I ZA JEGO ZGODĄ.
 - NALEŻY UNIEJEDNIC PRZEJŚCIA PRZEZ STROPY OTWORÓW INSTALACYJNYCH ROZPATRYWAĆ I OPERACJAĆ SIĘ O RYSUNKU BRANŻOWEJ.
 - W PRZYPADKU JAKIEJKOLWIEK ROZBIEŻNOŚCI W DOKUMENTACJI NALEŻY KONSULTOWAĆ SIĘ Z PROJEKTANTEM.
 - ZGODNIE Z ART. 22 UST.2 DNIA 7 LIPCA 1994 ROKU PRAWO BUDOWLANE (TJ. DZ.U. Z 2001, POZ. 2351) KIEROWNIK BUDOWY MA OBOWIĄZEK REALIZACJI OBIEKTU ZGODNIE Z OBOJĄZUJĄCYMI PRZEPISAMI I SZUKAJ BUDOWLANEJ.

ISTNIEJĄCE ŚCIANY
 PROJEKTOWANE ŚCIANY
 PROJEKTOWANE DOCEPLENIE ŚCIAN MIESZKAŃ – 15CM WĘWNY MINERALNEJ + ZABUDOWA PLYTAMI G-K
 PROJEKTOWANE WYBURZENIA
 PRZECIOCIY WARIANTOWE / ZABUDOWA LEKKA

UWAGA PRZODZ:
 ŚCIANY ODDZIELAJĄCE LOKALE MIESZKALNE OD DRÓG KOMUNIKACYJNYCH ORAZ OD INNYCH LOKALI MIESZKALNYCH NALEŻY WYKONAĆ W KLASIE ODPOWIEDNOŚCI OGNIOWEJ I 30.

RYSUNEK NIELEŻY BYĆ W CZĘŚCI, LUB W CZĘŚCI PRZEKRYWANIU ODPOWIEDNY LUB ODDZIELNY KONTAKTEM, BEZ PRZEMIAN ZGODY AUTORA.

EDYSTRIKA PROJEKTANTA

 WŁALCZAK GRUPA ARCHITECTURA
 UL. REMISEMONTA 3
 WP-40 125-78-79
 TEL: 503 103 111 WARSZAWA
 EMAIL: WFL@WALCZAKGRUPA.PL
 WWW.WALCZAKGRUPA.PL

INWESTOR
 KUPCEC OSTROWSKI SP. Z O.O. UL. 3 MAJA 3, 63-740 KOBYLIN

NAZWA ZAMIERZENIA BUDOWLANEGO
 PRZEBUDOWA I ZMIANA SPOSOBU UŻYTKOWANIA CZĘŚCI PRODUKCYJNEJ BUDYNKU PRODUKCYJNO-USŁUGOWEGO NA CZĘŚĆ MIESZKALNĄ, WIELORODZINNĄ ORAZ BUDOWA BUDYNKU MIESZKALNEGO WIELORODZINNEGO WRAZ Z INFRASTRUKTURĄ TECHNICZNĄ W TYM PARKINGU DLA SAMOCHODÓW OSOBOWYCH

ADRES
 DZIAKI NR 742/3, 742/4, 742/5, 742/6, 742/7, 742/8, 742/9, 742/10, 742/11, 742/12, 742/13, 742/14, 742/15, 742/16, 742/17, 742/18, 742/19, 742/20, 742/21, 742/22, 742/23, 737/10, 737/11 OBRĘB 0001 KROTOSZYN JEKWD_301204_4 KROTOSZYN

Tytuł RYSUNKU
 RZUT II PIĘTRA

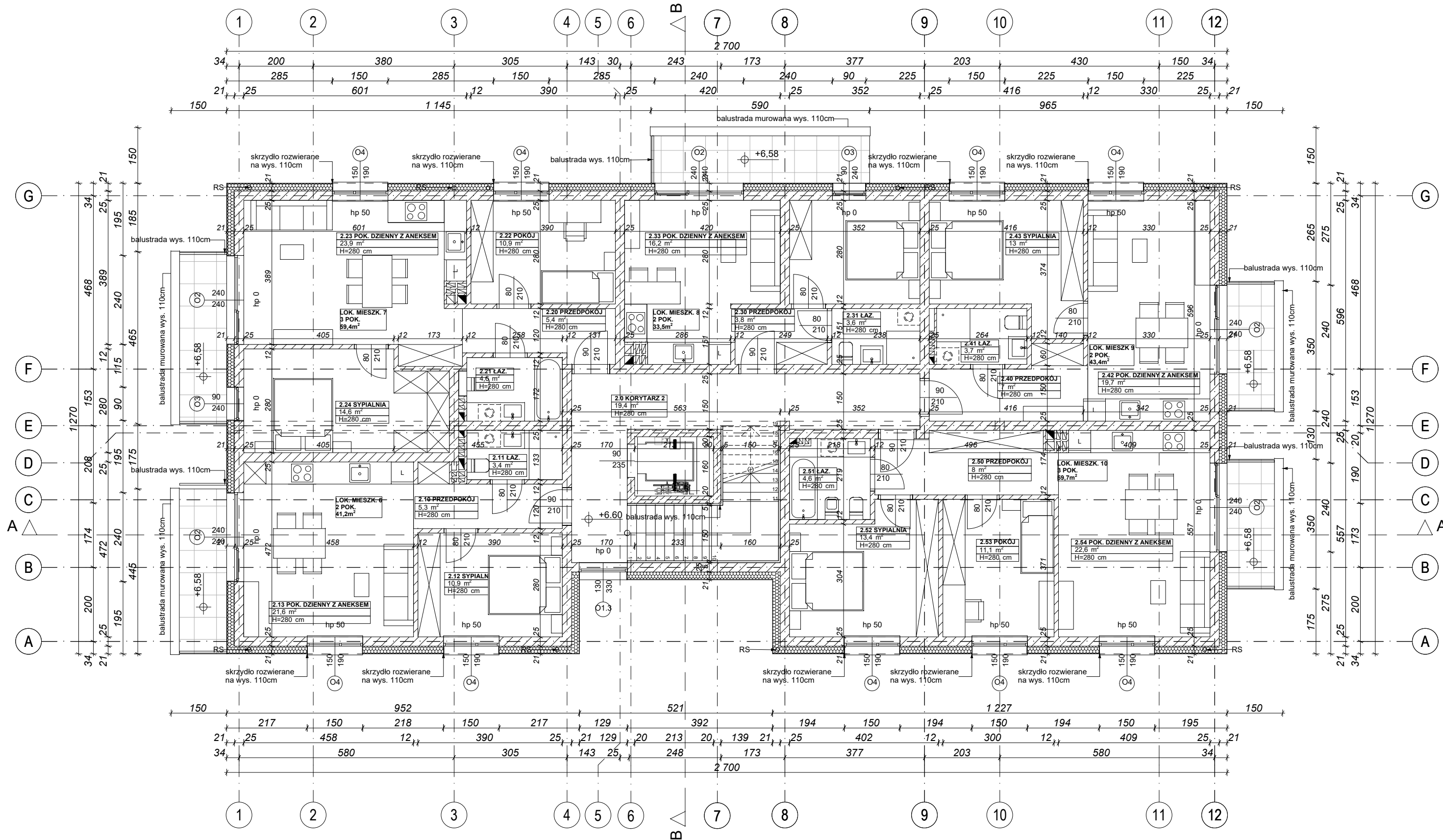
PROJEKTANT W SPECJALNOŚCI ARCHYTEKTONICZNEJ	UPRAWNIENIA	POFOPS
MGR INŻ. ARCH. NERONIKA NAWROT NR UPFR. 63/DSOKK/2012		
SPRAWDZAJĄCY W SPECJALNOŚCI ARCHYTEKTONICZNEJ	UPRAWNIENIA	POFOPS
MGR INŻ. ARCH. DOBROMIR MAREK NR UPFR.: WP-01A/OKK/UPB/30/2010		
SKALA	DATA	SPECJALNOŚĆ
1:100	22/12/2022	ARCHITECTURA
		NR RYSUNKU
		A.04


ELEWACJA PÓLNOCNA ▽

▽ELEWACJA ZACHODNIA

ELEWACJA WSCHODNIA ▽

ELEWACJA POŁUDNIOWA ▽



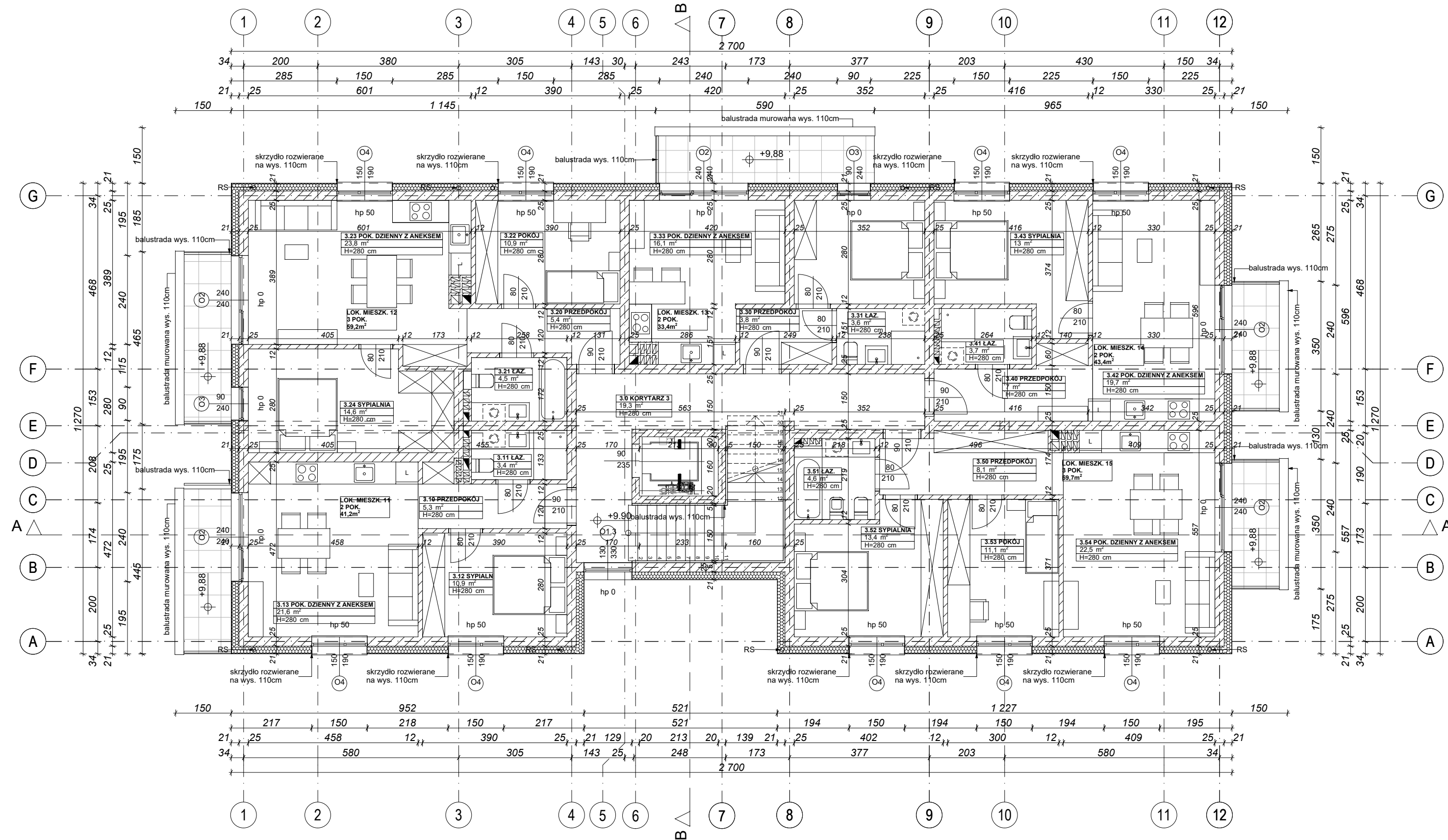
RYSEK NIE MOŻE BYĆ W CAŁOŚCI LUB W CZĘŚCI PRZEPYSYMANY/UDZIELONY LUB OŚWIADCZONY KOMUNIKATEM, BEZ PRZEMIEJ ZGODY AUTORA.			
JEDNOSTKA PROJEKTOWA		 WALCZAK GRUP PRACOWNIA ARCHYTEKTURA	
INWESTOR		KUPIEC OSTROWSKI SP. Z O.O. UL. 3 MAJA 3, 63-740 KOBYLIN	
NAZWA ZAMIERZENIA BUDOWANEGO PRZEBUDOWA I ZMIANA SPOSOBU UŻYTKOWANIA CZĘŚCI PRODUKCYJNEJ BUDYNKU PRODUKCYJNO-USŁUGOWEGO NA CZĘŚĆ MIESZKALNĄ WIELORODZINNĄ ORAZ BUDOWA BUDYNKU MIESZKALNEGO WIELORODZINNego WRAZ Z INFRASTRUKTURĄ TECHNICZNĄ W TYM PARKINGU DLA SAMOCHODÓW OSOBOWYCH			
OBIEKT BUDYNEK MIESZKALNY WIELORODZINNNY			
ADRES DZIAŁKI NR 742/3, 742/4, 742/5, 742/6, 742/7, 742/8, 742/9, 742/10, 742/11, 742/12, 742/13, 742/14, 742/15, 742/16, 742/17, 742/18, 742/19, 742/20, 742/21, 742/22, 742/23, 737/10, 737/11 OBRĘB 0001 KROTOSZYŃ JEWID. 301204_4 KROTOSZYŃ			
TYTUŁ RYSUNKU			
RZUT II PIĘTRA			
PROJEKTANT W SPECJALNOŚCI ARCHYTEKTONICZNEJ	UPRAWNIENIA	PODPIS	
MGR INŻ. ARCH. WERONIKA NAWROT NR UPR. 63/DSOKK/2012			
SPRAWDZAJĄCY W SPECJALNOŚCI ARCHYTEKTONICZNEJ	UPRAWNIENIA	PODPIS	
MGR INŻ. ARCH. DOBROMIR MAREK NR UPR.: WP-01A/OKK/UPB/30/2010			
SKALA	DATA	SPECJALNOŚĆ	NR RYSUNKU
1:100	22/12/2022	ARCHITEKTURA	A.13

ELEWACJA PÓLNOCNA ▽

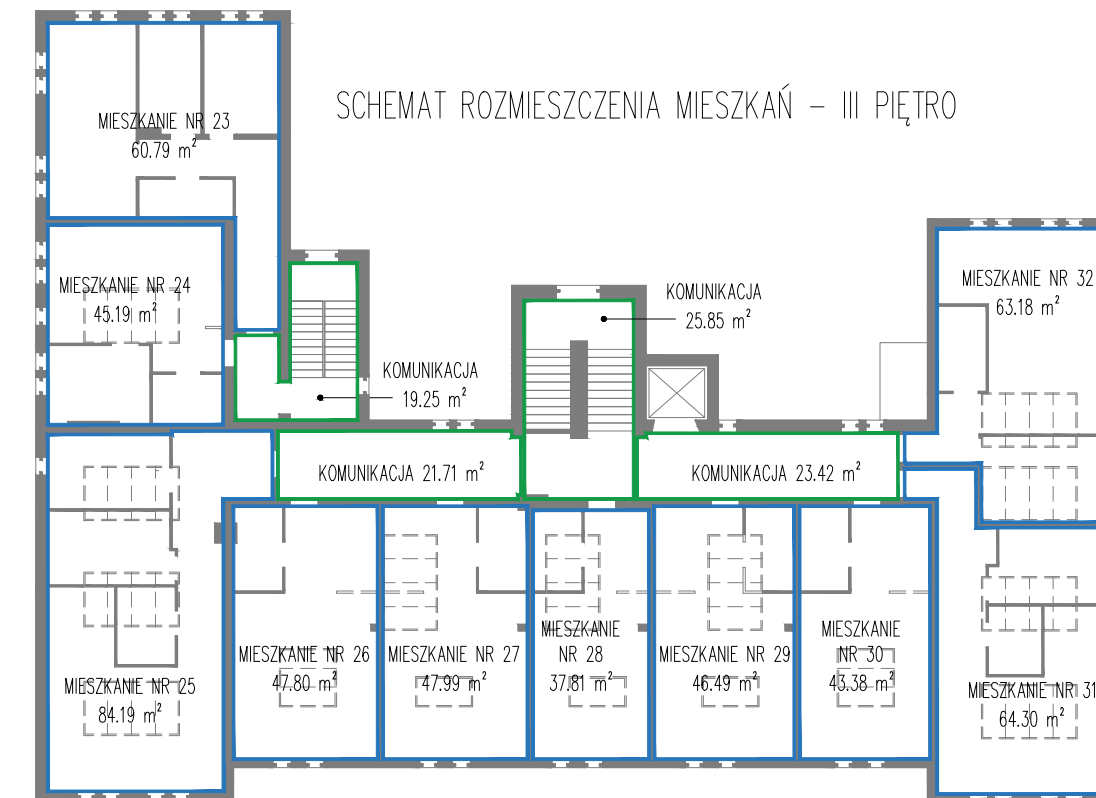
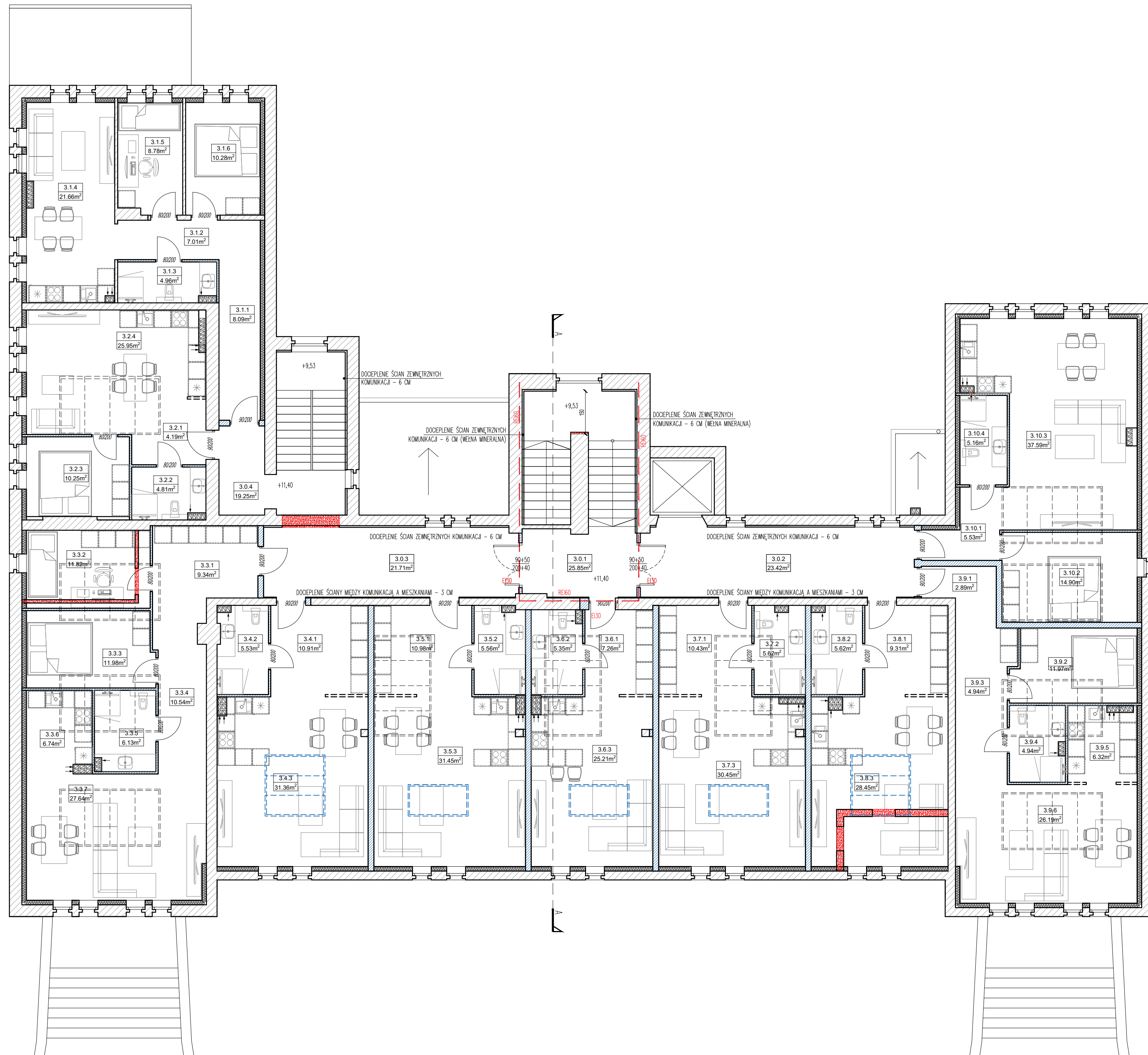
▽ELEWACJA ZACHODNIA

ELEWACJA WSCHODNIA ▽

ELEWACJA POŁUDNIOWA ▽



RYSEK NIE MOŻE BYĆ W CAŁOŚCI LUB W CZĘŚCI PRZEPYSYMANY/UDZIELONY LUB OŚWIADCZONY KOMUNIKATEM, BEZ PRZEMOJNEJ ZGODY AUTORA.			
JEDNOSTKA PROJEKTOWA			
		WŁCZAK GROUP MARIUSZ WŁCZAK 63-400 OSTROW WŁKP UL. RZEMESLNICZA 3 NIP: 532-123-78-79 TEL: 535 103 111 MARIUSZ WŁCZAK EMAIL: INFO@WALCZAKGROUP.PL WWW.WALCZAKGROUP.INFO	
INWESTOR			
KUPIEC OSTROWSKI SP. Z O.O. UL. 3 MAJA 3, 63-740 KOBYLIN			
NAZWA ZAMIERZENIA BUDOWANEGO			
PRZEBUDOWA I ZMIANA SPOSOBU UŻYTKOWANIA CZĘŚCI PRODUKCYJNEJ BUDYNKU PRODUKCYJNO-USŁUGOWEGO NA CZĘŚĆ MIESZKALNĄ WIELORODZINNĄ ORAZ BUDOWA BUDYNKU MIESZKALNEGO WIELORODZINNEGO WRAZ Z INFRASTRUKTURĄ TECHNICZNĄ W TYM PARKINGU DLA SAMOCHODÓW OSOBOWYCH			
OBIEKT			
BUDYNEK MIESZKALNY WIELORODZINNY			
ADRES			
DZIAŁKI NR 742/3, 742/4, 742/5, 742/6, 742/7, 742/8, 742/9, 742/10, 742/11, 742/12, 742/13, 742/14, 742/15, 742/16, 742/17, 742/18, 742/19, 742/20, 742/21, 742/22, 742/23, 737/10, 737/11 OBRĘB 0001 KROTOSZYŃ J.EWID. 301204_4 KROTOSZYŃ			
TYTUŁ RYSUNKU			
RZUT III PIĘTRA			
PROJEKTANT W SPECJALNOŚCI ARCHYTEKTONICZNEJ	UPRAWNIENIA	PODPIS	
MGR INŻ. ARCH. WERONIKA NAWROT NR UPR. 63/DSOKK/2012			
SPRAWDZAJĄCY W SPECJALNOŚCI ARCHYTEKTONICZNEJ	UPRAWNIENIA	PODPIS	
MGR INŻ. ARCH. DOBROMIR MAREK NR UPR.: WP-OIA/OKK/UPB/30/2010			
SKALA	DATA	SPECJALNOŚĆ	NR RYSUNKU
1:100	22/12/2022	ARCHITECTURA	A.14



BILANS POWIERZCHNI			
NR POM.	POMIESZCZENIE	POSADZKA	POW. NETTO [M2]
3.0.1	KOMUNIKACJA	LASTRKO	25,85
3.0.2	KOMUNIKACJA	LASTRKO	23,42
3.0.3	KOMUNIKACJA	LASTRKO	21,71
3.0.4	KOMUNIKACJA	LASTRKO	19,25
SUMA POWIERZCHNI KOMUNIKACJI			90,23
3.1.1	PRZEDPOKÓJ	PARKIET DREWNIANY	8,09
3.1.2	KOMUNIKACJA	PARKIET DREWNIANY	7,01
3.1.3	ŁAZIENKA	PLYTKI CERAMICZNE	4,96
3.1.4	POKÓJ DZIENNY+ANEKS KUCHENNY	PARKIET DREWNIANY	21,66
3.1.5	POKÓJ	PARKIET DREWNIANY	8,28
3.1.6	POKÓJ	PARKIET DREWNIANY	10,28
SUMA LOKAL NR 23			60,79
3.2.1	PRZEDPOKÓJ	PARKIET DREWNIANY	4,19
3.2.2	ŁAZIENKA	PLYTKI CERAMICZNE	4,81
3.2.3	POKÓJ	PARKIET DREWNIANY	10,25
3.2.4	POKÓJ DZIENNY + ANEKS KUCHENNY	PARKIET DREWNIANY	25,95
SUMA LOKAL NR 24			45,19
3.3.1	PRZEDPOKÓJ	PARKIET DREWNIANY	9,34
3.3.2	POKÓJ	PARKIET DREWNIANY	11,82
3.3.3	POKÓJ	PARKIET DREWNIANY	11,98
3.3.4	KOMUNIKACJA	PARKIET DREWNIANY	10,54
3.3.5	ŁAZIENKA	PLYTKI CERAMICZNE	6,13
3.3.6	KUCHNIA	PARKIET DREWNIANY	6,14
3.3.7	POKÓJ DZIENNY+ANEKS KUCHENNY	PARKIET DREWNIANY	27,64
SUMA LOKAL NR 25			84,19
3.4.1	PRZEDPOKÓJ	PARKIET DREWNIANY	10,91
3.4.2	ŁAZIENKA	PLYTKI CERAMICZNE	5,53
3.4.3	POKÓJ DZIENNY+ANEKS KUCHENNY	PARKIET DREWNIANY	31,36
SUMA LOKAL NR 26			47,80
3.5.1	PRZEDPOKÓJ	PARKIET DREWNIANY	10,98
3.5.2	ŁAZIENKA	PLYTKI CERAMICZNE	5,56
3.5.3	POKÓJ DZIENNY+ANEKS KUCHENNY	PARKIET DREWNIANY	31,45
SUMA LOKAL NR 27			47,99
3.6.1	PRZEDPOKÓJ	PARKIET DREWNIANY	7,26
3.6.2	ŁAZIENKA	PLYTKI CERAMICZNE	6,35
3.6.3	POKÓJ DZIENNY+ANEKS KUCHENNY	PARKIET DREWNIANY	25,21
SUMA LOKAL NR 28			37,81
3.7.1	PRZEDPOKÓJ	PARKIET DREWNIANY	10,43
3.7.2	ŁAZIENKA	PLYTKI CERAMICZNE	5,62
3.7.3	POKÓJ DZIENNY+ANEKS KUCHENNY	PARKIET DREWNIANY	30,45
SUMA LOKAL NR 29			46,49
3.8.1	PRZEDPOKÓJ	PARKIET DREWNIANY	9,31
3.8.2	ŁAZIENKA	PLYTKI CERAMICZNE	5,62
3.8.3	POKÓJ DZIENNY+ANEKS KUCHENNY	PARKIET DREWNIANY	28,45
SUMA LOKAL NR 30			43,38
3.9.1	PRZEDPOKÓJ	PARKIET DREWNIANY	7,89
3.9.2	POKÓJ	PARKIET DREWNIANY	11,97
3.9.3	KOMUNIKACJA	PARKIET DREWNIANY	12,00
3.9.4	ŁAZIENKA	PLYTKI CERAMICZNE	4,94
3.9.5	KUCHNIA	PARKIET DREWNIANY	6,32
3.9.6	POKÓJ DZIENNY	PARKIET DREWNIANY	26,19
SUMA LOKAL NR 31			64,30
3.10.1	PRZEDPOKÓJ	PARKIET DREWNIANY	5,53
3.10.2	POKÓJ	PARKIET DREWNIANY	14,90
3.10.3	POKÓJ DZIENNY+ANEKS KUCHENNY	PARKIET DREWNIANY	37,59
3.10.4	ŁAZIENKA	PLYTKI CERAMICZNE	5,16
SUMA LOKAL NR 32			63,18
SUMA POWIERZCHNI LOKALI MIESZKALNYCH			541,14

- UWAGI
- WSZYSTKIE ROBOTY NALEŻY WYKONYWAĆ ZGODNIE Z POLSKIMI NORMAMI, "WARUNKAMI TECHNICZNYMI" POLSKIMI NORMAMI, "WARUNKAMI TECHNICZNYMI WYKONANIA I OBIORU ROBÓT", BUDOWLANO-MONTAŻOWYMI OPRACOWANAMI PRZEZ INSTYTUT TECHNIKI BUDOWLANEJ ORAZ ZASADAMI WIEDZY I SZUKI BUDOWLANEJ.
 - NALEŻY ZWRÓCIĆ SZCZEGÓLNA UWAGĘ NA ZACHOWANIE JEDNAKOWEGO POZIOMU RÓŻNYCH RODZAJÓW POSADZEK. ODCHYLENIA OD PROJEKTU NALEŻY KONSULTOWAĆ Z PROJEKTYNTEM.
 - WSZELKIE ELEMENTY RUCHOME, ELEMENTY WYPOSAŻENIA, W SZCZEGÓLNOŚCI ELEMENTY STOLARKI I ŚLUSARKI OKIENNEJ I DRZWIOWEJ, SZCIEŁNENIE, FASAD, OKŁADZIN ELEWACYJNYCH, BALUSTRAD, PORĘCZY I POCHYTYCH, OBOJĄTKÓW WEWNĘTRZNYCH I INNYCH NALEŻY ZAMAWIAĆ I WYKONYWAĆ NA PODSTAWIE ZWERYFIKOWANYCH OBIORÓW RZECZYWISTYCH WYKONANYCH NA OBIEKcie.
 - W WYKONANIU OTWORÓW OKIENNYCH W ŚCIANACH NIE DOPUSZCZA SIĘ WYMIARÓW Mniejszych NIŻ OKREŚLONE W DOKUMENTACJI, A TOLERANCJA DODATNA MOŻE WYNIOSĆ DO 20 MM, KAZDORAZOWO WERYFIKOWAĆ ZGODNOŚĆ SZEROKOŚCI OTWORU Z SZEROKOŚCIĄ OKNA DLA ZASTANOWIENIA MEZODZODNOŚCI.
 - PRZY WYKONANIU OTWORÓW DRZWIOWYCH SKONFRONTOWAĆ WYMIARY Z USTANOWIENIAMI STOLARKI ORAZ FAKTYCZNYM ZAMAWIANIEM ASORTYMENTEM DLA UNIKNIĘCIA NIESGÓDNOŚCI.
 - PRZED WYKONANIEM KAŻDEGO OTWORU W ŚCIANACH I STROPIACH WERYFIKOWAĆ ICH RODZAJ I PROJEKTYWANY ASORTYMENT LUB WYPOSAŻENIE. MUROWANE OKREŚLONYCH PARTII ŚCIAN REALIZOWAĆ PO WERYFIKACJI OPRACOWAŃ BRANŻOWYCH (PRZEBIEG INSTALACJI).
 - DOPUSZCZA SIĘ ZASTOSOWANIE MATERIAŁÓW ZAMIENNYCH POD WARUNKIEM, ŻE POSIADAJĄ ONE CECHY NIE GORSZE JAKIŚKĄSIĘ TECHNICZNE OD WSKAZANYCH W PROJEKcie, A TAKŻE POD WARUNKIEM UZYSKANIA ZGODY PROJEKTYNTEJ.
 - KAZDY ELEMENT PROJEKTYWNY NALEŻY ROZPATRYWAĆ I ROZPOZNAWAĆ W DOKUMENTACJI W KONTEKście WSZYSTKICH RYSUNKÓW, KtóRE DO TEGo ELEMENTU SIĘ OdnOSZĄ Z UWAGIEM NA WSZYSTKIE INFORMACJE OPISOWE I ZASAD SZUKI BUDOWLANEJ.
 - BRAK WSKAZANIA NA RYSUNKU TECHNICZNYM ELEMENTU, KtóREGO ZASTOSOWANIE WYNIKA ZE ZNANYCH LUB POWIĘCZONE PRZYJĘTYCH ROZUMIENIEM W ZAKRESIE SZUKI BUDOWLANEJ NIE ZNANIA WYKONAWCY Z KONECZNOŚCI SKALKULOWANIA I ZASTOSOWANIA TAKIEGO ELEMENTU W PORÓWNIENIUM Z INWESTYCYJEM A TAKŻE Z PROJEKTYNTEM I ZA JEJ ZGODĄ.
 - NALEŻY UWZGLĘDNIĆ PRZEJŚCIA PRZEZ STROPY OTWORÓW INSTALACYJNYCH ROZPATRYWAĆ I OPERACJAĆ SIĘ O RYSUNKU BRANŻOWE.
 - W PRZYPADKU JAKIEJKOLWIEK ROZBIEŻNOŚCI W DOKUMENTACJI NALEŻY KONSULTOWAĆ SIĘ Z PROJEKTYNTEM.
 - ZGODNIE Z ART. 22 UST. 2 I 3 PRAWA BUDOWLANE (TJ. DZ.U. Z 2001, POZ. 2351) KIEROWNIK BUDOWY MA OBOWIĄZEK REALIZACJI OBIEKTU ZGODNIE Z OBOJĄTUJĄCYMI PRZEPISAMI I SZUKĄ BUDOWLANĄ.

- ISTNIEJĄCE ŚCIANY
- PROJEKTOWANE ŚCIANY
- PROJEKTOWANE DODOPLENIE ŚCIAN MIESZKAŃ – 15CM WENNY MINERALNEJ + ZABUDOWA PLYTKAMI G-K
- PROJEKTOWANE WYBURZENIA
- PRZECIROPY WARIANTOWE / ZABUDOWA LEKKA
- UWAGA! PROZ.: ŚCIANY ODDZIELAJĄCE LOKALE MIESZKALNE OD DRÓG KOMUNIKACJI OSŁONEJ ORAZ OD INNYCH LOKALI MIESZKALNYCH NALEŻY WYKONAĆ W KLASIE ODPORNOŚCI OGÓLNEJ E I 30.
- PROJEKTOWANE ŚWIETLKI DACHOWE (WYMAGANE DOŚWIETLIENE POMIESZCZEŃ PRZEZNACZONYCH NA STAŁY POBYT LUDZI ZGODNIE Z § 57. RZPORZĄDZENIA MINISTRA INFRASTRUKTURY W SPRAWIE WARUNKÓW TECHNICZNYCH JAMM POWINNY ODPowIADAĆ BUDOWNI I ICH USTYLIOWANIEM)

RYSEK NIELEŻY NIE MOŻE BYĆ W CZASIE, LUB W CZĘŚCI PRZEKONYWALNOŚCI LUB OSTATNIO KONTAKTEM, BEZ PRZEMIE ZGODY AUTORA.

EDYSTRIKA PROJEKTYWNA

WALCZAK GRUP
 WYKONAWCZA
 UL. KREMIEŃSKA 3
 65-400 OSTROWIEC
 TEL: 71 353 111
 WWW.WALCZAKGRUP.PLANO

INWESTOR

KUPEC OSTROWSKI SP. Z O.O. UL. 3 MAJA 3, 63-740 KOBYLIN

NAZWA ZAMIERZENIA BUDOWLANEGO

PRZEBUDOWA I ZMIANA SPOSOBU UŻYTKOWANIA CZĘŚCI PRODUKCYJNEJ BUDYNKU PRODUKCYJNO-USŁUGOWEGO NA CZĘŚĆ MIESZKALNĄ, WIELKOPRODZINĄ ORAZ BUDOWA BUDYNKU MIESZKALNEGO WIELKOPRODZINNEGO WRAZ Z INFRASTRUKTURĄ TECHNICZNĄ W TYM PARKINGU DLA SAMOCHODÓW OSOBOWYCH

OBIEKT

BUDYNEK PRODUKCYJNO-USŁUGOWY

ADRES

DZIAKI NR 742/3, 742/4, 742/5, 742/6, 742/7, 742/8, 742/9, 742/10, 742/11, 742/12, 742/13, 742/14, 742/15, 742/16, 742/17, 742/18, 742/19, 742/20, 742/21, 742/22, 742/23, 737/10, 737/11 OBRĘB 0001 KROTOSZYN JEWID. 301204.4 KROTOSZYN

TYTUŁ RYSUNKU

RZUT III PIĘTRA

PROJEKTYNANT W SPECJALNOŚCI ARCHYTEKTONICZNEJ UPRAWNIENIA POEPS

MGR INŻ. ARCH. MIRONIKA NAWROT NR UP. 63/DSOK/2012

SPRAWDZAJĄCY W SPECJALNOŚCI ARCHYTEKTONICZNEJ UPRAWNIENIA POEPS

MGR INŻ. ARCH. DOBROMIR MAREK NR UP. WP-01A/OKK/UPB/30/2010

SKALA DATA SPECJALNOŚĆ NR RYSUNKU

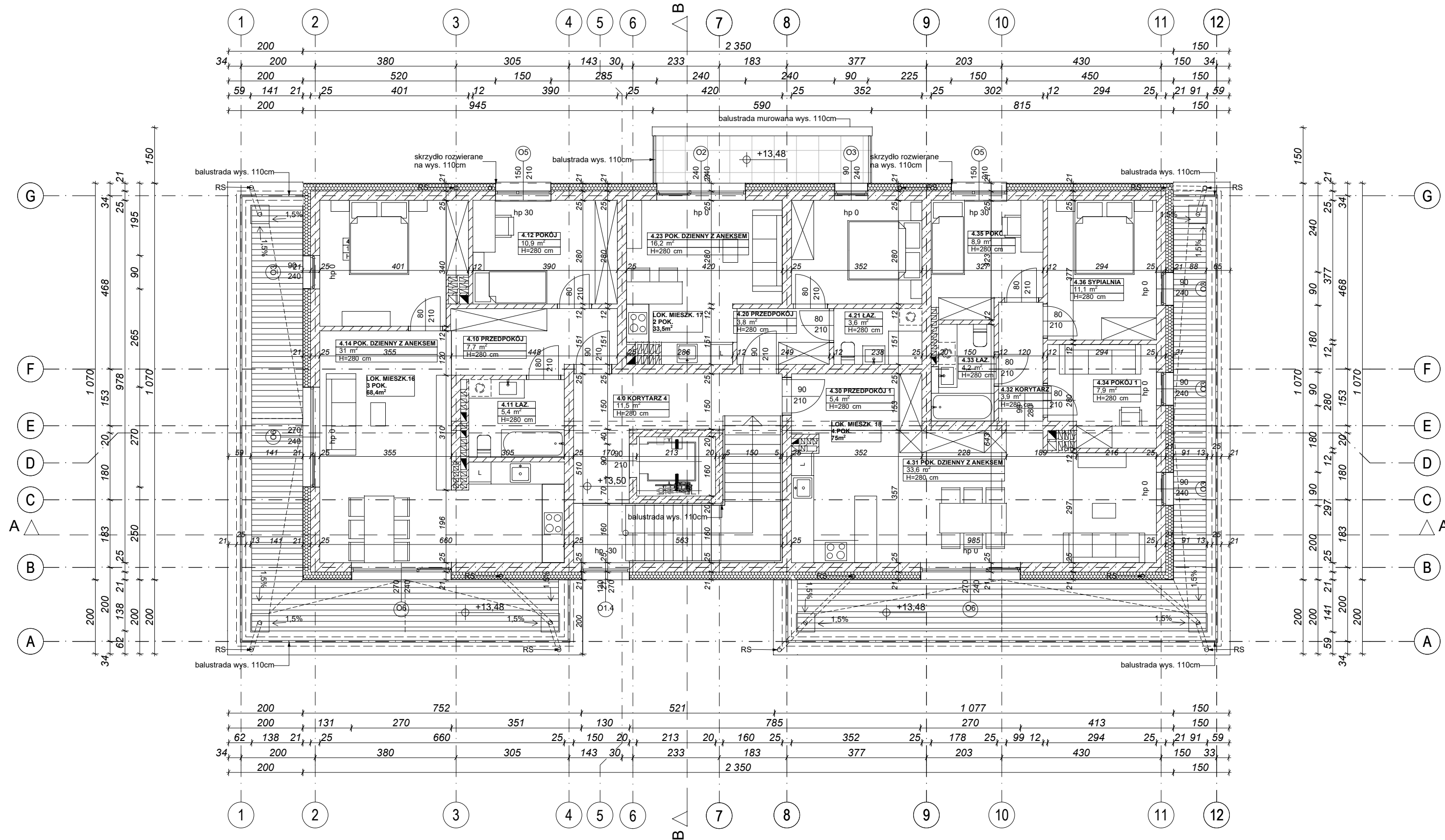
1:100 22/12/2022 ARCHITEKTURA A.05


ELEWACJA PÓLNOCNA ▽

▽ELEWACJA ZACHODNIA

ELEWACJA WSCHODNIA ▽

ELEWACJA POŁUDNIOWA ▽



RYSEK NINIEJSZY NIE MOŻE BYĆ W CAŁOŚCI, LUB W CZĘŚCI PRZERYSONYMI, UDUPENNYMI LUB OSTATNIOY KOMIKOLEK, BEZ PISEMNEJ ZGODY AUTORA.			
JEDNOSTKA PROJEKTOWA		 WŁCZAK GROUP MARJUSZ WŁCZAK UL. RZYMOWSKA 3 01-141 WARSZAWA TEL: 535 103 111 EMAIL: INFO@WLCZAKGROUP.PL WWW.WLCZAKGROUP.INFO	
INWESTOR			
KUPIEC OSTROWSKI SP. Z O.O. UL. 3 MAJA 3, 63-740 KOBYLIN			
NAZWA ZAMIERZENIA BUDOWLANEGO			
PRZEBUDOWA I ZMIANA SPOSOBU UŻYTKOWANIA CZĘŚCI PRODUKCYJNEJ BUDYNKU PRODUKCYJNO-USŁUGOWEGO NA CZĘŚĆ MIESZKALNĄ WIELORODZINNĄ ORAZ BUDOWA BUDYNKU MIESZKALNEGO WIELORODZINNEGO WRAZ Z INFRASTRUKTURĄ TECHNICZNĄ W TYM PARKINGU DLA SAMOCHODÓW OSOBOWYCH			
OBIEKT			
BUDYNEK MIESZKALNY WIELORODZINNY			
ADRES			
DZIAŁKI NR 742/3, 742/4, 742/5, 742/6, 742/7, 742/8, 742/9, 742/10, 742/11, 742/12, 742/13, 742/14, 742/15, 742/16, 742/17, 742/18, 742/19, 742/20, 742/21, 742/22, 742/23, 737/10, 737/11 OBRĘB 0001 KROTOSZYŃ J.E.W.D. 301204_4 KROTOSZYŃ			
TYTUŁ RYSUNKU			
RZUT IV PIĘTRA			
PROJEKTANT W SPECJALNOŚCI ARCHYTEKTONICZNEJ	UPRAWNIENIA	PODPIS	
MGR INŻ. ARCH. WERONIKA NAWROT NR UPR. 63/DSOKK/2012			
SPRAWDZAJĄCY W SPECJALNOŚCI ARCHYTEKTONICZNEJ	UPRAWNIENIA	PODPIS	
MGR INŻ. ARCH. DOBROMIR MAREK NR UPR.: WP-OIA/OKK/UPB/30/2010			
SKALA	DATA	SPECJALNOŚĆ	NR RYSUNKU
1:100	22/12/2022	ARCHITEKTURA	A.15